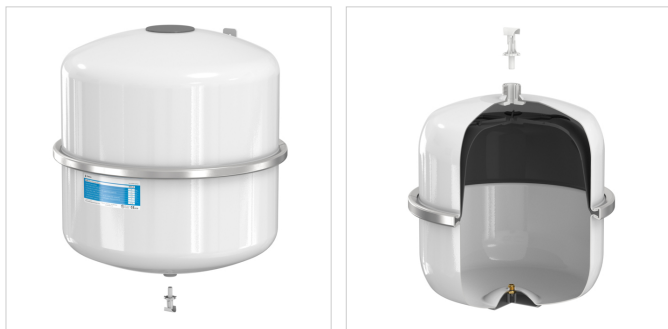



- Speciální průtočná konstrukce potlačuje vznik bakterií tak, že umožňuje médiu plynule proudit přes expanzní nádobu. Airfix A jsou pro tento účel vybaveny syntetickým rozdělovačem proudění, který lze snadno instalovat do standardního T-kusu.
- Schváleno dle DVGW, WRAS, ACS
- Airfix A 35 - 80 l: se závěsným okem; připojení ze spodní strany nádoby

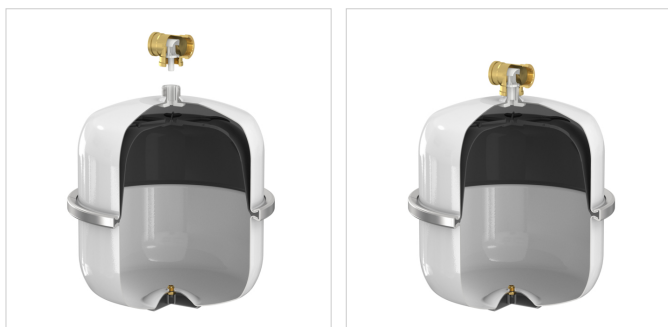


#### Technická data

- Max. provozní tlak: 8,0/10,0 bar
- Min. / max. teplota na membráně (EN 13831/8): 1 °C / 70 °C
- Max. teplota na přívodu 120 °C



Typ	Přednastavený tlak [bar]	Max. prov. tlak [bar]	Rozměry		Připojení	Hmotnost [kg]		Objednací číslo
			Ø [mm]	Výška [mm]				
Airfix A 8 l	4	10	245	277	R 3/4"	3,2	50	24259
Airfix A 12 l	4	10	286	309	R 3/4"	4,3	36	24349
Airfix A 18 l	4	10	328	323	R 3/4"	4,9	24	24459
Airfix A 25 l	4	10	358	356	R 3/4"	6,6	18	24559
Airfix A 35 l	4	8	396	416	R 3/4"	8,1	18	24659
Airfix A 50 l	4	8	437	472	R 3/4"	11,2	12	24749
Airfix A 80 l	4	8	519	526	R 3/4"	15,0	12	24809



**Výhradní dovozce expanzních automatů Flamco do České republiky**

**– průmysl a teplárenství -**

**Provozní kancelář - Celní a logistické centrum Zdiby**

**Pražská 180, 250 66 Zdiby**

tel: 220571569 , 233381042, 602339616

[zaz@volny.cz](mailto:zaz@volny.cz), [zaz@zaz-tepelnatechnika.cz](mailto:zaz@zaz-tepelnatechnika.cz), [www.zaz-tepelnatechnika.cz](http://www.zaz-tepelnatechnika.cz)

Sídlo firmy: Dobrovského 664, 250 82 Úvaly

IČO: 46350543, DIČ: CZ46350543