

Odlučovače vzduchu a nečistot Flamco XStream zajišťují nižší spotřebu energie, menší opotřebení, nižší poruchovost, delší životnost a tím maximální účinnost topných a chladicích systémů.

#### Více pohodlí, vyšší účinnost.

Flamco XStream Vent zajišťuje rychlé a účinné odlučování vzduchu v systému. Výsledek: více pohodlí, méně koroze, nižší hlučnost a lepší účinnost topného systému.



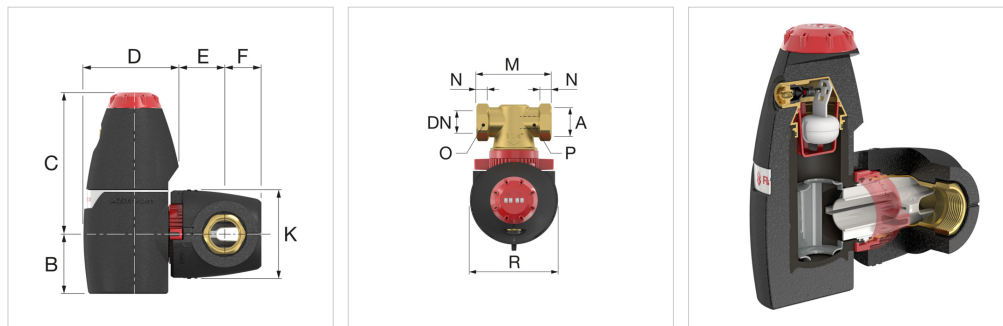
#### Výhody


- Unikátní režim ECO / MAX.  
V režimu ECO prochází zařízením Flamco XStream jen část vody v systému.  
Režim MAX se používá především během spouštění systému a plánované údržbě.
- Až o 15 % nižší spotřeba energie topného systému.\*
- Až o 6 % vyšší účinnost topného systému.\*
- Zařízení Flamco XStream je vybaveno 360° otočnou spojkou.
- Díky tomu je možné provést instalaci ve vodorovném, svislém i úhlopříčném směru.
- Přitom není třeba brát v úvahu směr průtoku v systému. Díky tomu nemůže dojít k chybám při montáži.
- Vestavěný servisní ukazatel zobrazuje datum, kdy byl naposledy odlučovač Flamco XStream Vent odvzdušněn v režimu MAX.

\*Vypočítáno podle metody Hysopt v systému s plynovým kotlem a ručně ovládanými ventily radiátorů.

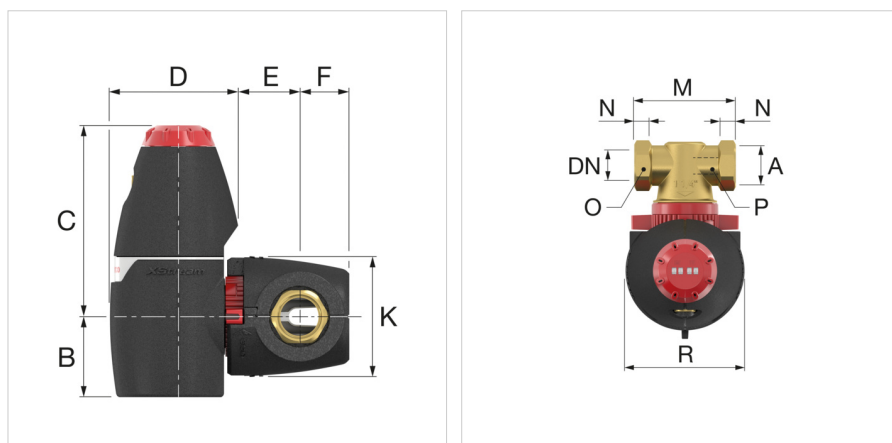
#### Technická data

- Materiál: mosaz a vysoce kvalitní plast.
- Minimální/maximální provozní teplota: -10 °C / 120 °C.
- Minimální/maximální tlak v systému: 0,2 bar / 10 bar.
- Minimální/maximální provozní tlak: 0,2 bar / 6 bar.
- Vhodné pro směs vody a glykolu až do koncentrace 50 %.
- Min./max. rychlost: 0,2/3,0 m/s.
- Střední pH: 5/10.
- Materiál: EPP izolace  $\lambda$ : 0.036 W/m.
- Průměrná tloušťka izolace: 20 mm.



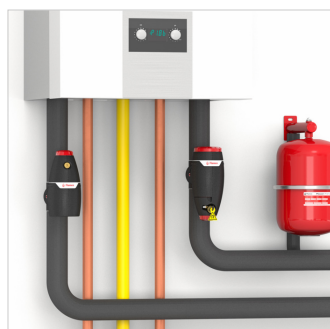
Typ	Připojení		K <sub>v</sub> * [m <sup>3</sup> /h] (ECO)	K <sub>v</sub> * [m <sup>3</sup> /h] (MAX)	Hmotnos t [kg]		Objednací číslo
	[DN]	(A)					
XStream Vent 22	20	22 mm	15,6	4,1	1,0	1	11011
XStream Vent 3/4 F	20	G 3/4" F	15,6	4,1	0,9	1	11001
XStream Vent 1 M	20	G 1" M	15,6	4,1	0,9	1	11021
XStream Vent 1 F	25	G 1" F	26,7	7,8	1,3	1	11002
XStream Vent 1 1/4 M	25	G 1 1/4" M	26,7	7,8	1,3	1	11022
XStream Vent 1 1/4 F	32	G 1 1/4" F	38,5	10,6	1,5	1	11003
XStream Vent 1 1/2 F	40	G 1 1/2" F	63,0	14,8	2,2	1	11004
XStream Vent 2 F	50	G 2" F	85,0	19,8	2,6	1	11005

\* K<sub>v</sub> = Q / √ΔP Q: průtok [m<sup>3</sup>/h] ΔP: tlaková ztráta [bar]



**Flamco XStream Vent - rozměry**

Typ	Rozměry										
	B [mm]	C [mm]	D [mm]	E [mm]	F [mm]	K [mm]	M [mm]	N [mm]	O [mm]	P [mm]	R [mm]
XStream Vent 22	59	149	106	44	41	102	119	24	32	24	114
XStream Vent 3/4 F	59	149	106	44	41	102	100	14	32	-	114
XStream Vent 1 M	59	149	106	44	41	102	100	13	-	27	114
XStream Vent 1 F	76	181	121	53	45	114	110	16	41	-	130
XStream Vent 1 1/4 M	76	181	121	53	45	114	110	14	-	34	130
XStream Vent 1 1/4 F	76	181	125	57	48	114	110	18	50	-	130
XStream Vent 1 1/2 F	86	208	139	62	51	132	129	18	55	-	145
XStream Vent 2 F	86	208	139	65	58	132	140	23	70	-	145



**Výhradní dovozce expanzních automatů Flamco do České republiky**

**– průmysl a teplárenství -**

**Provozní kancelář - Celní a logistické centrum Zdiby**

**Pražská 180, 250 66 Zdiby**

tel: 220571569 , 233381042, 602339616

[zaz@volny.cz](mailto:zaz@volny.cz), [zaz@zaz-teplnatechnika.cz](mailto:zaz@zaz-teplnatechnika.cz), [www.zaz-teplnatechnika.cz](http://www.zaz-teplnatechnika.cz)

Sídlo firmy: Dobrovského 664, 250 82 Úvaly

IČO: 46350543, DIČ: CZ46350543